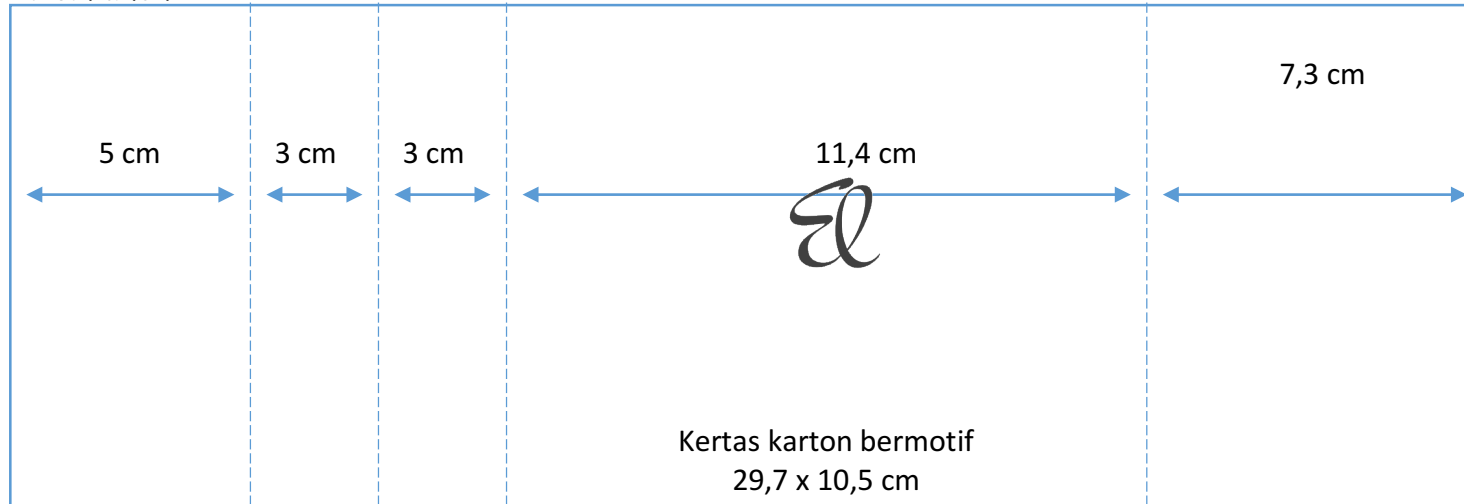


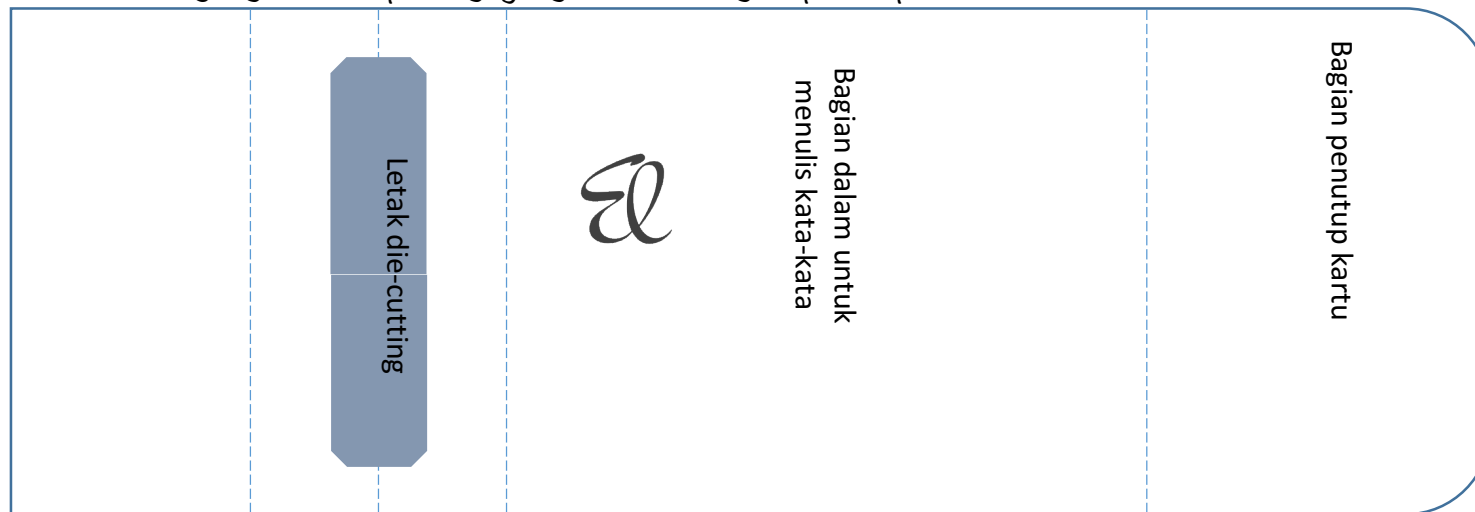
Cara Membuat Kartu Berisi Gift Card



Pola dasar



Pola dasar yang sudah dipotong ujung kertas dibagian penutup kartu



Siapkan kertas karton berwarna dengan ukuran 29,7 x 10,5 cm.

Gunakan score board untuk menggaris kertas yang akan dilipat seperti gambar pola.

Potong ujung kertas yang akan menjadi penutup kartu dengan corner punch.

Gunakan die-cutting untuk membuat lubang yang nantinya akan dilipat.

Cara Membuat Kartu Berisi Gift Card



1

Kertas karton bermotif
10 x 6,8 cm



2

Kertas karton bermotif
10 x 4,5 cm



3

Kertas karton bermotif
10 x 10,8 cm



Siapkan 3 lembar kertas karton bermotif dan potong dengan ukuran seperti gambar.

Tempelkan lembar kertas nomor 1 di pola kartu bagian luar penutup kartu.

Tempelkan lembar kertas nomor 2 di pola kartu bagian bawah

Tempelkan lembar kertas nomor 3 di pola kartu bagian belakang.